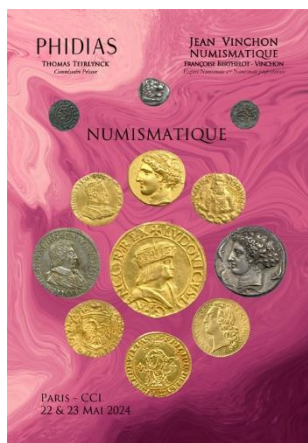


PHIDIAS



ORDRE D'ACHAT
valable pour les deux jours

**VENTE AUX ENCHÈRES PUBLIQUES
PARIS - CCI**

NUMISMATIQUE

mercredi 22 mai 2024

Collection Louis Raux
et divers

jeudi 23 mai 2024

diverses provenances

JEAN VINCHON NUMISMATIQUE

Françoise Berthelot-Vinchon

Expert Numismate & Numismate Professionnel
membre AINP - membre CEEA - membre SNA

77 rue de Richelieu 77

75002 PARIS

☎ 0033 (0)1 42 97 50 00 ☎ 0033 (0) 6 52 04 24 14
✉ vinchon@wanadoo.fr ou francoise.berthelot.vinchon@orange.fr
site : www.vinchon.com



À compléter

tel fixe : _____

tel bureau: _____

tel Mobile : _____

e-mail : _____

ORDRE PAR TÉLÉPHONE **OU** **ORDRE FERME**

Après avoir pris connaissance des **conditions de vente** décrites dans le présent catalogue, je déclare les accepter,
je vous prie **d'acquérir pour mon compte personnel** les numéros mentionnés ci-dessous aux limites indiquées
en **EUROS** (hors frais).

Je m'engage à **régler au comptant et à la première demande** le montant de la facture qui me sera adressée par :

chèque bancaire (Check) ou *virement bancaire (Bank Transfer)*

Après règlement de ma facture :

retrait de mes achats à votre magasin ou *expédition de mes achats aux conditions habituelles*

autorisation de dépasser mes limites de 10% 20% 30% si nécessaire

cochez les cases correspondantes

Les frais acheteurs : 24 % ttc
vente au comptant

Veuillez respecter la progression des enchères

Jusqu'à 500 €	20 €
De 500 à 1000 €	50 €
De 1000 à 2000 €	100 €
De 2000 à 5000 €	200 €
De 5000 à 10000 €	500 €
De 10000 à 20000 €	1000 €
De 20000 à 50000 €	2000 €

les offres d'achat ne respectant pas ces données ne seront pas enregistrés

**A RETOURNER IMPERATIVEMENT
AU PLUS TARD DEUX JOURS OUVRÉS**
avant la vente à
JEAN VINCHON NUMISMATIQUE
77 rue de Richelieu - 75002 PARIS

Voir et compléter le verso
(signature obligatoire)

N° du lot	Votre limite en EUROS	Description abrégée
	Date : / / 2024	Signature obligatoire

N° du lot	Votre limite en € EUROS	Description abrégée
	Date : / / 2024	Signature obligatoire :

Pour remplir ce formulaire : il est recommandé de porter votre choix initial avec une limite en Euros pour chaque numéro et un budget global, de bien contrôler les numéros choisis et d'indiquer des numéros de remplacement en vue d'obtenir un minimum de satisfaction.

Par exemple, sélectionner 10 numéros pour n'en obtenir que 2 ou 3 en fonction de votre budget.

Les enchères de 1 €, 5 € ou 10 € ne seront pas prises en compte.

Le contenu des ordres d'achat reçus est **gardé secret** et n'est jamais communiqué. En cas d'ordres identiques portés sur un même lot et pour un même montant, l'ordre arrivé le premier sera privilégié par rapport aux autres (la date d'arrivée faisant foi).

Le signataire s'engage à acquérir les lots qui lui sont attribués et à en effectuer **le paiement au comptant** et à la première demande en choisissant l'un des modes de règlement et de livraison décrits sur le bordereau (cocher les cases correspondantes).

Les expositions préalables permettent aux acquéreurs de constater l'état des objets présentés. Il appartient aux acquéreurs d'examiner les objets avant la vente et de compter sur leur propre jugement afin de vérifier leur conformité avec le descriptif figurant au catalogue. *Aucune réclamation ne sera acceptée. Ceci s'entend pour les acheteurs venus ou non à l'exposition.*

En cas de succès, un **bordereau d'acquisition détaillé** sera adressé aux acheteurs.

Il est recommandé **d'acquitter le montant du bordereau dans les meilleurs délais** afin d'éviter des frais supplémentaires.

Pour les particuliers : MERCI DE BIEN VOULOIR JOINDRE UNE COPIE DE VOTRE CNI, D'UN RIB

Pour les professionnels français : MERCI D'AJOUTER UNE COPIE DE VOTRE KBIS

Pour les professionnels étrangers : MERCI D'AJOUTER VOTRE NUMERO INTRACOMMUNAUTAIRE